

## Marktkommentar

Im November stieg der deutsche Aktienmarkt. Der DAX erhöhte sich um 5,4% und der CDAX um 5,1%. Der Fonds legte im November um +4,3% zu. Seit Jahresanfang beträgt der Wertzuwachs des Fonds +26,8% gegenüber einem Plus von 23,3% beim Vergleichsindex CDAX. Im November wurde kein neuer Wert in den Fonds aufgenommen. Verkauft wurden dagegen Fortec und Thyssen Krupp. Wir bleiben für die nächsten 12 Monate positiv, da sich die hohe Ertragskraft der deutschen Firmen noch immer nicht angemessen in den Bewertungen widerspiegelt.

## Anlageziel und -philosophie

ELM steht für: E – hohe Ertragsstärke, L – hohe Unternehmensliquidität, M – starkes Management.

Investiert wird in deutsche Aktien stetiger und substanzhaltiger Unternehmen aller größeren Klassen.

Der Investitionsgrad ist nahe 100%.

Das Management verfolgt eine antizyklische Titelauswahl, wobei aktives Stock Picking, frei von der Benchmark, betrieben wird.

Vorbild ist die Value-Strategie von Warren Buffett, dem erfolgreichsten Investor aller Zeiten.

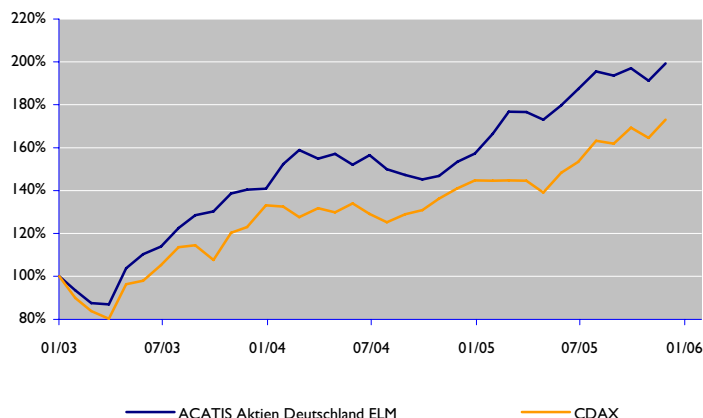
## Produktdaten

WKN	163.701
ISIN	LU0158903558
Ausschüttungsart	Thesaurierend
Anlagekategorie	Deutscher Aktienfonds
Benchmark	CDAX
Währung	EUR
Fondsvermögen	23,9 Mio. EUR
Rücknahmepreis	99,66 EUR am 30.11.05
Manager	ACATIS, Frankfurt
Fondsgesellschaft	IPConcept Fund Management S.A.
Domizil	Luxemburg
Depotbank	DZ Bank International S.A., Luxemburg
Auflagedatum	03.01.2003
Geschäftsjahresende	30.09.
Ausgabeaufschlag	5,5%
Mindestanlagesumme	2.500 EUR
Sparplan	ab 100 EUR monatlich

## Top 10-Positionen

Allianz	9,38%
Syzygy	6,89%
PC-Ware Info. Tech.	5,61%
Leifheit	4,80%
Deutsche Telekom	4,35%
Nemetschek	4,23%
BASF	4,07%
Sixt	3,97%
Amadeus Fire	3,90%
BMW	3,89%

## Performance vs. Index CDAX indiziert



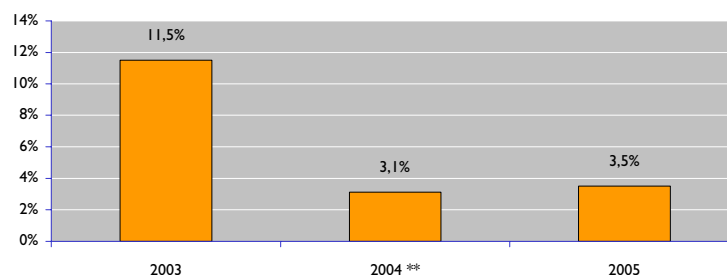
## Perfomancedaten in % am Stichtag

	Jan	Feb	März	Apr	Mai	Jun	Jul	Aug	Sept	Okt	Nov	Dez	Jahr	Index
2005	5,9	6,1	0,0	-3,3	5,3	3,7	4,9	-1,0	1,8	-3,0	4,3		26,8	23,3
2004	8,2	4,3	-2,5	1,4	-2,7	2,4	-4,2	-1,8	-1,4	1,1	4,5	2,5	11,6	8,5**
2003	-6,5	-6,3	-0,6	19,4	6,3	3,3	7,6	4,8	1,5	6,4	1,2	0,3	40,9	29,4

Volatilität 1-Jahr	Volatilität seit Auflage p.a.	Beta 2-Jahre *	Alpha 2-Jahre*	Sharpe Ratio 2-Jahre *
9,2%	11,4%	0,4	0,2	3,9

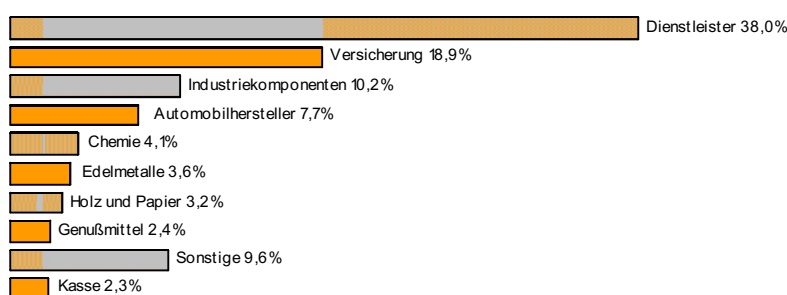
\*Quelle: Bloomberg, Aalto

## Outperformance vs. Index CDAX



\*\* Dax + CDAX letzte Kursnotierung 30.12.04

## Asset Allokation - nach Branchen



Die dargestellte Wertentwicklung ist keine Garantie für die Zukunft; künftige Ergebnisse können niedriger oder höher sein. Verkaufsprospekt, Halbjahres- und Jahresbericht erhältlich bei ACATIS Anlageberatung für Investmentfonds GmbH.